

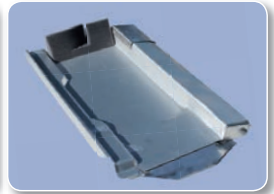
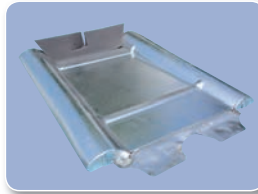
Montage-Anleitung

Schaumkeil korrekt montieren

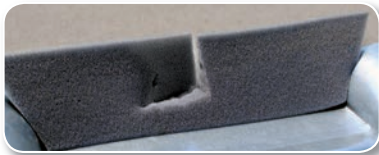
Original Unterlegplatten von Marzari

Ruck Zuck montiert!

Achten Sie bei der Montage Ihrer Metalldachplatte stets auch auf eine korrekte Montage des Schaumkeils. Eine unsachgemäße Vorbereitung und Anbringung des Schaumkeils kann hinterher zu Problemen führen.



Schaumkeil „L-förmig“ eingeschnitten.



1. Schneiden Sie den Schaumkeil „L-förmig“ ein.



2. Das Polster muss sich um den Dachhaken legen.