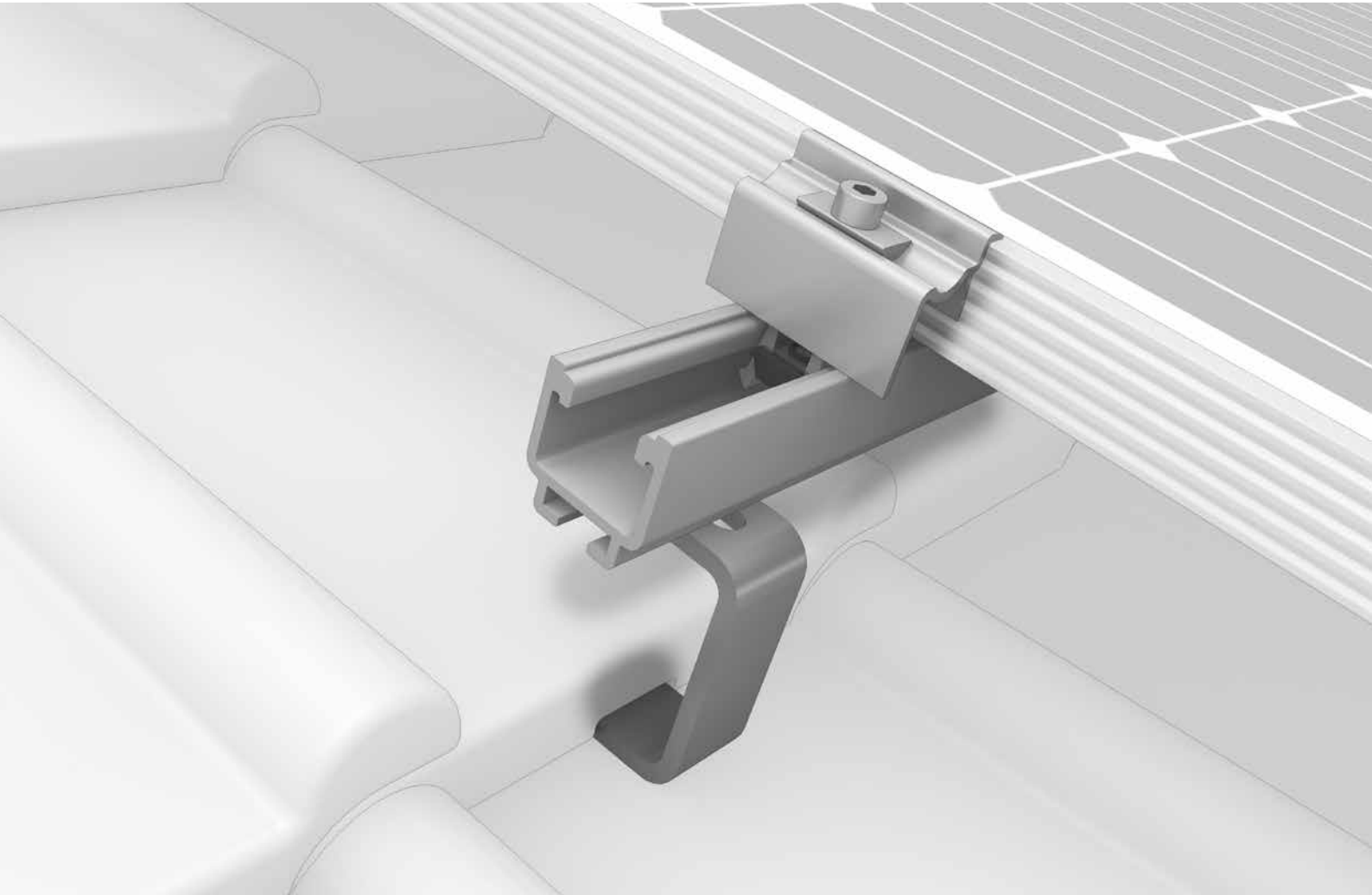




SolidRail System



/ Umfangreiches Montageschienenensortiment für unterschiedlichste Lastfälle

/ Robust und statisch nachgewiesen

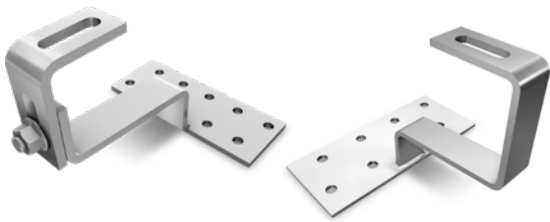
/ Hohe Flexibilität für viele unterschiedliche Spannweiten



Dachbefestigungen

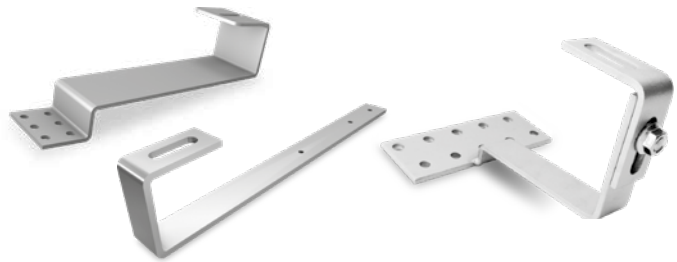
Edelstahl-Dachhaken

- / Hochwertige, dünne Edelstahlausleger mit flexibler verstellbarer Anbindung auch für schmale Sparren
- / Für Pfannenziegel, Flachziegel und Dachsteine
- / Höhenverstellbare und viele passgenaue Dachhaken



Spezial-Dachhaken

- / Viele Anwendungsmöglichkeiten mit den Dachhaken für Schiefer und Bieberschwanz
- / Befestigung auf Coppo-Dächern ist mit dem 1-fach höhenverstellbaren SolidHook Coppo möglich



Stockschrauben und Solarbefestiger

- / Stockschrauben mit bauaufsichtlicher Zulassung [abZ]
- / Für alle Wellfaserzement-, Wellblech und Trapezblecheindeckungen sowie Sandwichpaneele
- / Sichere Abdichtung an der Eindeckung
- / Anbindung über Adapterblech mit Verstellmöglichkeit

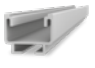


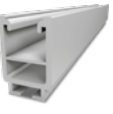


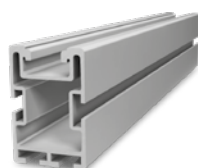
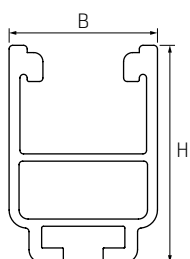
Blechfalzklemmen

- / Viele Anwendungsmöglichkeiten: Stehfalz, Winkelfalz, Snapfalz und Rundfalz [z. B. Kalzip]
- / Rib-Roof Lösungen für 465, Speed 500 und Evolution
- / Durchdringungsfreie Montage



Technische Daten

SolidRail	UltraLight 32	Light 37	Medium 42	Alpin 60
Abbildung				
Material	Aluminium [EN AW-6063 T66]			
B = Breite [mm]	39	39,5	41	41
H = Höhe [mm]	32	37	42	60
Längen [m]	2,10 / 2,25 / 3,30 / 4,40 / 5,50		4,40	5,50
Gewicht [kg/m]	0,7	0,85	1,3	1,7
Kreuzverbund mit	SingleRail oder SolidRail			



SolidRail L: Für hohe Lasten und große Spannweiten!