

### Kombischutzgerät für VDSL-Systeme



Datenleitungsschutzgerät für Telekommunikationseinrichtungen



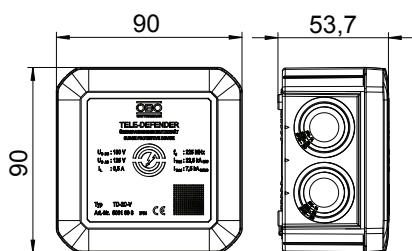
- Geringer Schutzpegel bei hoher Strombelastung
- "Push-In" Klemmen für schnelle Installation
- Bandbreitenoptimiert für sichere Übertragung bis 225 MHz
- Aufputzmontage

Anwendung: Ideal für alle DSL-Systeme, IP-Anschlüsse, ISDN oder analoge Telekommunikation

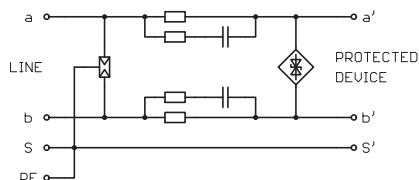
Typ	Höchste Dauer- spannung AC V	Höchste Dauer- spannung DC V	Anzahl Pole	Steck- system	Verp. Stück	Gewicht kg/100 St.	Art.-Nr.
<b>TD-2D-V</b>	125	180	2	Klemme	1	9,500	<b>5081698</b>

Kunststoff

#### Abmessungen



#### Anschlussmöglichkeiten



#### TD-2D-V

Höchste Dauerspannung AC V	$U_c$	125
Höchste Dauerspannung DC V	$U_c$	180
Kategorie		Typ 1+2+3 / D1+C2+C1
LPZ		0-3
Anzahl Pole		2
Nennlaststrom A	$I_n$	0,5
Kapazität (Ader-Ader)		<10 pF
Kapazität (Ader-Erde)		<20 pF
Serienwiderstand pro Ader		$2,2 \Omega \pm 5 \%$
Stoßstromfestigkeit Ader - Ader		C2: 15 kV / 7,5 kA (8/20µs)
Stoßstromfestigkeit Ader - Erde		C2: 15 kV / 7,5 kA (8/20µs)
Impulsstrom (10/350) kA	$I_{imp}$	2,5
Gesamt-Ableitstoßstrom (8/20) kA		22,5
Gesamt-Ableitstoßstrom (10/350) kA		D1: 7,5
Schutzpegel Ader - Ader V		<350
Schutzpegel Ader - Erde V		<600
Schutzpegel Schirm - Erde (S-PE) V		-
Frequenzbereich		0 - 225 MHz
Einfügungsdämpfung dB	$S_{21}$	$\leq 3$
Temperaturbereich °C	$\vartheta$	-40+80
Montageart		Aufputz
Stecksystem		Klemme
Schutzart		IP54
Schirm Anschluss		ja
Anschlussquerschnitt flexibel mm <sup>2</sup>		0,14-1
Anschlussquerschnitt mehrdrähtig mm <sup>2</sup>		0,14-1
Anschlussquerschnitt starr mm <sup>2</sup>		0,08-1,5
Prüfnorm		IEC 61643-21