

Motorschalter für den Notstrombetrieb im S10 E AI nachrüsten

(gilt für S10 E ab SN 46xxx)

Art.-Nr. Motorschalter: OPT1150080001

Hinweise:

„Option Motorschalter“ als Auftragsbestandteil:

- Ist der Motorschalter Bestandteil des Auftrags, muss er seitens der Fertigung montiert werden!
- Die 2 Aufkleber „Achtung Notstromversorgung!“ dem Gerät beilegen!

„Option Motorschalter“ als Nachrüstsatz:

- Sollte die „Option Notstrom“ als Nachrüstsatz verschickt werden, muss diese Anleitung dem Karton beigelegt werden!

Montageanleitung für Installateure

Änderungshistorie

Datum	Änderung	Bemerkung	Bearbeiter
23.10.2017	<ul style="list-style-type: none">Inhaltliche und strukturelle ÜberarbeitungArtikelnummern angepasst	Revision 06	HWD
22.07.2016	<ul style="list-style-type: none">Aufkleber Notstromversorgung von 1 auf 2 Stück geändert	Revision 05	CKr
07.07.2016	<ul style="list-style-type: none">Anpassung auf S10 E 2.0 und 3.0 vorgenommen	Revision 04	CKr
20.02.2014	<ul style="list-style-type: none">Änderung Montage: Motorschalter-Stift entfällt	Revision 03	CKr
11.10.2013	<ul style="list-style-type: none">Komplette Überarbeitung	Revision 02	CKr
25.07.2013	<ul style="list-style-type: none">Erstellung der Dokumentationen	Revision 01	CKr

Rechtliche Bestimmungen

Die in diesen Unterlagen enthaltenen Informationen sind Eigentum der E3/DC GmbH. Die Veröffentlichung, ganz oder in Teilen, bedarf der schriftlichen Zustimmung der E3/DC GmbH. Eine innerbetriebliche Vervielfältigung, die zur Evaluierung des Produktes oder zum sachgemäßen Einsatz bestimmt ist, ist erlaubt und nicht genehmigungspflichtig.

Weitere Informationen

Die Anleitung ist für den beidseitigen Druck (Duplexdruck) optimiert.

Bei Fragen hilft die E3/DC GmbH gerne weiter.

Weitere Informationen zum Produkt und zur E3/DC GmbH entnehmen Sie bitte der Firmenwebsite.

E3/DC GmbH

Karlstraße 5

D-49074 Osnabrück

Telefon: +49 541 760268-0

Fax: +49 541 760268-199

E-Mail: info@e3dc.com

Website: www.e3dc.com

Kundenportal: <https://s10.e3dc.com> (Anmeldung erforderlich)

© 2015 E3/DC GmbH. Alle Rechte vorbehalten.

Inhaltsverzeichnis

1	Zu Ihrer Sicherheit.....	7
2	Lieferumfang	7
3	Einleitung	8
4	Motorschalter verbauen	9
5	Motorschalter in Betrieb – Schema Normal- und Inselbetrieb.....	11
6	Aufkleber „Achtung Notstromversorgung“ anbringen	12

1 Zu Ihrer Sicherheit



Elektrofachkräfte für elektrische Installationen!

Sämtliche Arbeiten an elektrischen Installationen dürfen nur von ausgebildeten Elektrofachkräften ausgeführt werden!



Lebensgefahr durch elektrische Spannung!

Durch unter Spannung stehende Teile können schwere Verletzungen entstehen.

- Vor Arbeitsbeginn Spannungsfreiheit herstellen.
- Vor dem Öffnen des Gerätes müssen der DC-Trennschalter und der Batterie-Trennschalter (Breaker) in Stellung „0“ gebracht werden.
- Die 5 Sicherheitsregeln gemäß DIN VDE 0105-100:2009-10 6.2 beachten.
- Alle vorgeschriebenen Sicherheitsvorschriften, die technischen Anschlussbedingungen (TAB) des zuständigen Energieversorgungsunternehmens (EVU) sowie die VDE-Vorschriften sind bei Installation und Betrieb der Geräte einzuhalten.
- Der notwendige Leitungs- und Personenschutz ist vom Installateur entsprechend zu dimensionieren und vorzusehen.



Lebensgefahr durch Feuer oder Explosion!

Bei elektrischen Geräten kann ein Brand entstehen.

- Das Gerät nicht in Bereichen montieren, in denen sich leicht entflammbare Stoffe befinden.
- Das Gerät nicht in explosionsgefährdeten Bereichen montieren.

2 Lieferumfang

Bestellnummer	Bezeichnung	Beschreibung/Lieferumfang
OPT1150080001	Motorschalter für Notstromfunktion	<ul style="list-style-type: none"> • 1x Motorschalter • 1x Anleitung • 2x Notstrom-Aufkleber

3 Einleitung

Wie verhält sich das S10 E Hauskraftwerk bei einem Stromausfall?

Bei einem Stromausfall trennt sich das S10 E Hauskraftwerk vom öffentlichen Stromnetz und baut innerhalb von wenigen Sekunden ein eigenes, hausinternes, 3-phasiges Stromnetz auf – ein sog. Inselnetz, isoliert vom öffentlichen Stromnetz.

Die Versorgung mit Strom im Haus erfolgt wie gewohnt weiter: Sämtliche Geräte können wie sonst auch betrieben werden.

Woher kommt der Strom im Notstrombetrieb?

Der benötigte Strom wird jetzt nicht mehr aus dem öffentlichen Stromnetz bezogen, sondern ausschließlich aus der Solarproduktion (tagsüber), ggf. weiteren Energiequellen und aus den Batterien (sofern die Batterien geladen sind). Produziert die PV-Anlage Strom und der Hausverbrauch ist geringer als die PV-Leistung (Überschussproduktion), werden die Batterien auch weiterhin geladen.

Was macht der Motorschalter?

Um das Hauskraftwerk im Notstromfall auf allen 3 Phasen (allpolig) vom Stromnetz zu trennen, wird der erworbene Motorschalter benötigt.

Die im Folgenden beschriebenen Montage- und Installationsarbeiten erfolgen im AC-Anschlussraum des S10 E Hauskraftwerks auf der mittleren Hutschiene (Hutschiene 2).

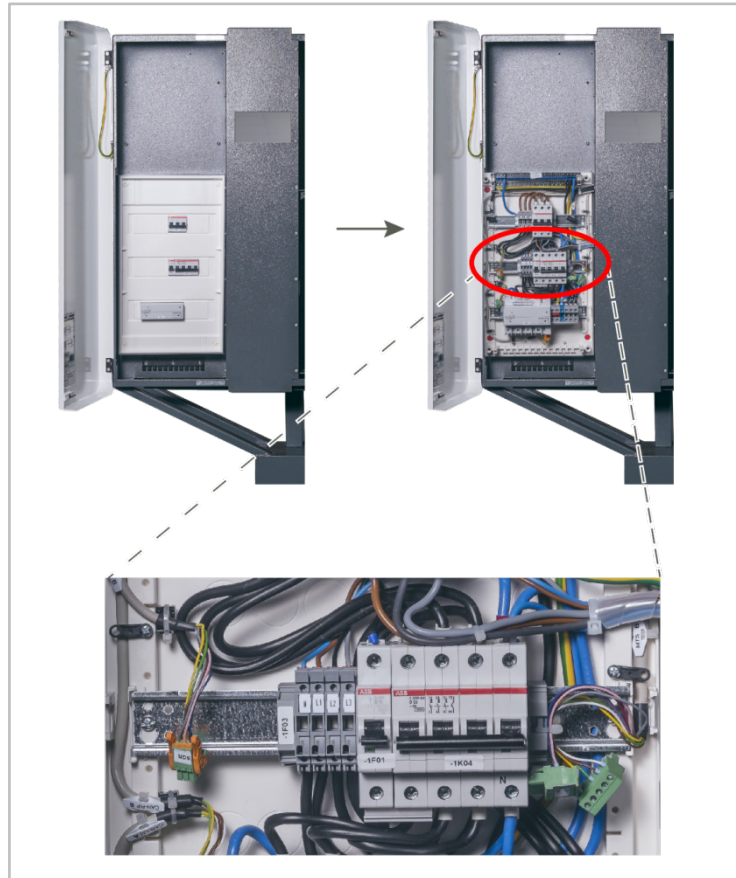
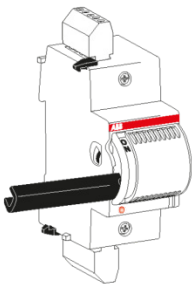
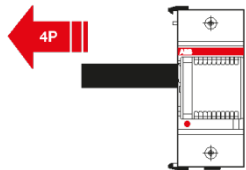
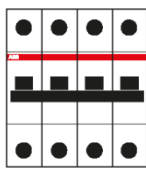


Abb. 1: Hutschiene 2 (mittlere Hutschiene)

4 Motorschalter verbauen



Der Motorschalter wird neben den 4-poligen LS-Automaten (1K04) auf der Hutschiene 2 des S10 E Hauskraftwerks montiert.



- 1 Sofern es sich um eine nachträgliche Montage des Motorschalters beim Endkunden handelt, zunächst das System spannungsfrei schalten.
- 2 Die Abdeckung des AC-Anschlussraums entfernen.

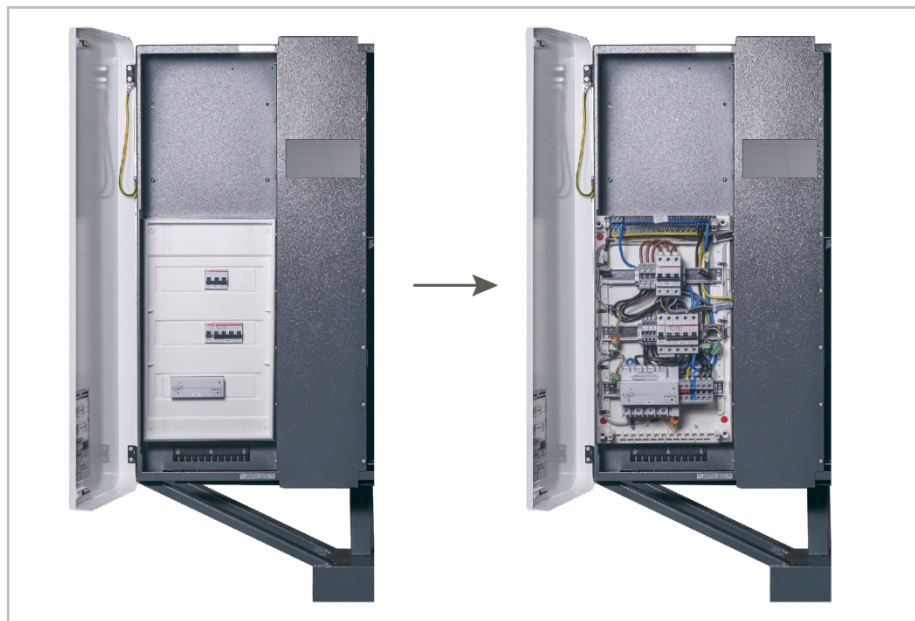


Abb. 2: Abdeckung des AC-Anschlussraums entfernen

- 3 Auf der Hutschiene 2 den Endblock neben dem 4-poligen Automaten (1K04) entfernen.
- 4 Den 4-poligen LS-Automaten (1K04) von der Hutschiene 2 lösen und ein kleines Stück nach vorne ziehen.

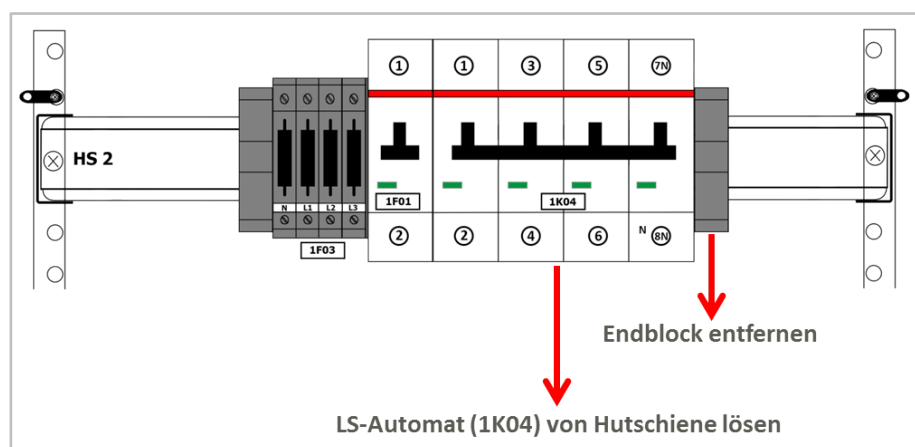


Abb. 3: Endblock rechts entfernen | LS-Automaten lösen und nach vorne ziehen

5 Den Motorschalter neben den 4-poligen LS-Automaten (1K04) montieren.

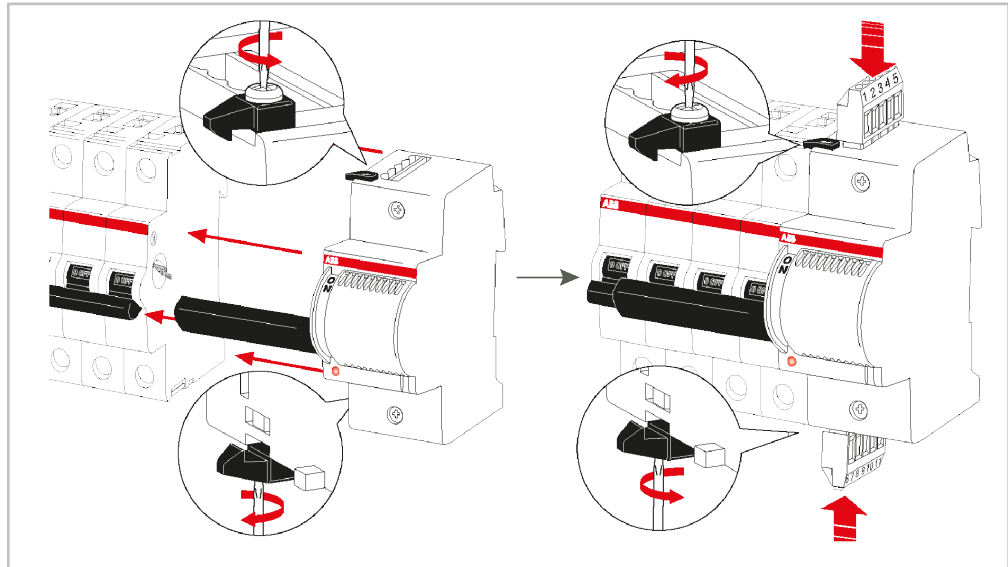


Abb. 4: Motorschalter montieren

6 Die bereits im S10 E verbauten und vorkonfektionierten Stecker

- 1S05 (5-polig) und
- 1S04 (6-polig)

an den Motorschalter anschließen, wie in der folgenden Abbildung:

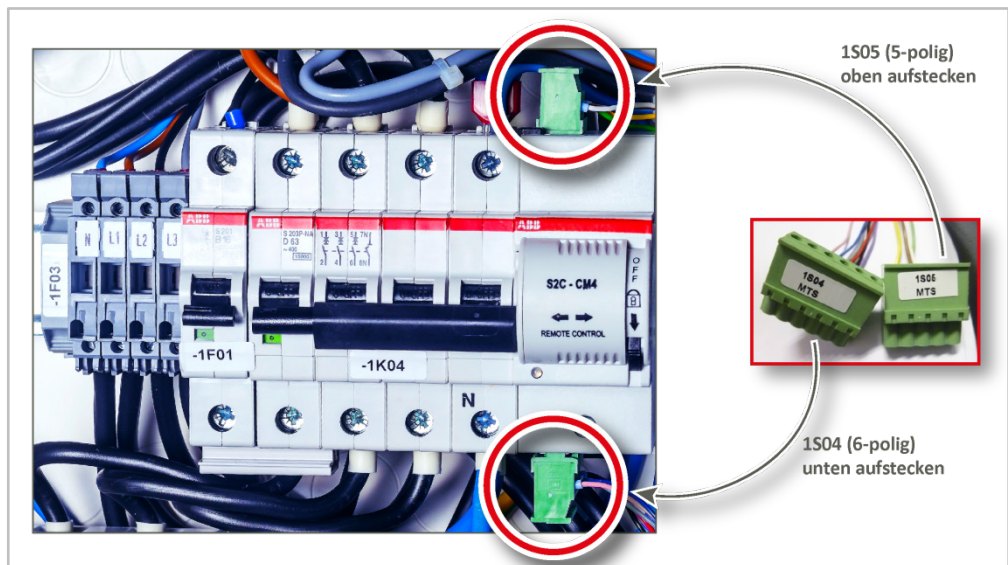


Abb. 5: Vorkonfektionierte Stecker mit Motorschalter verbinden

7 Den Motorantrieb auf „ON“ schalten, wie in der folgenden Abbildung:

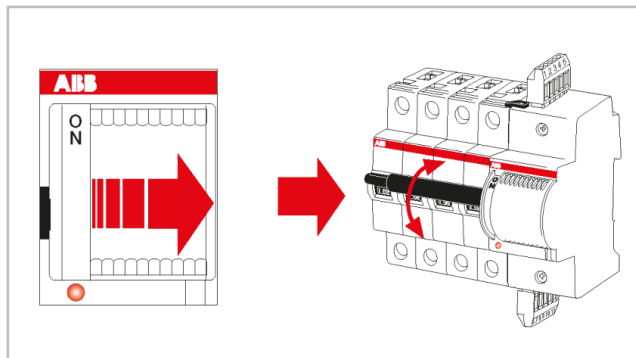


Abb. 6: Schieber des Motorschalters in Stellung „ON“ bringen

- 8 Schalten Sie das System nach Abschluss der Arbeiten ein und testen Sie die Notstromfunktion.
- 9 Verschließen Sie abschließend den AC-Anschlussraum wieder mit der Abdeckung.

5 Motorschalter in Betrieb – Schema Normal- und Inselbetrieb

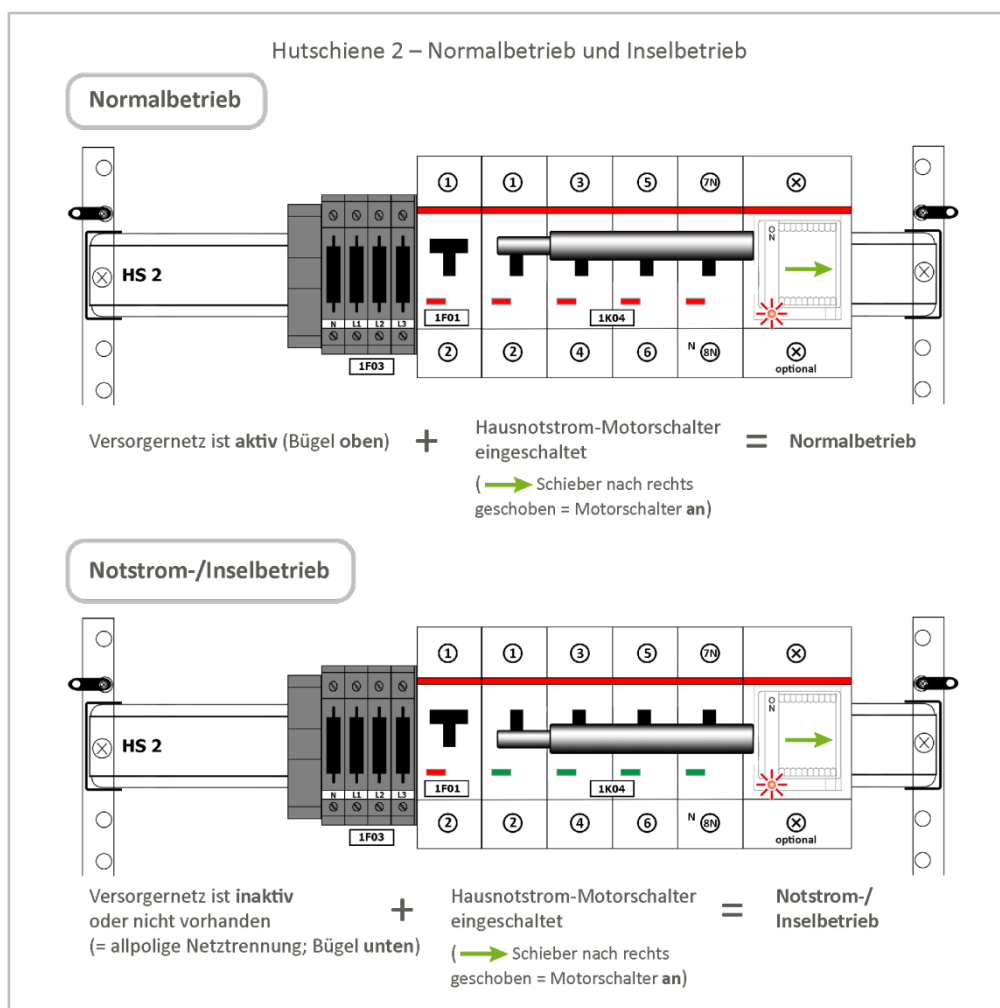


Abb. 7: Hutschiene 2 – mit Hausnotstrom-Motorschalter in Betrieb

6 Aufkleber „Achtung Notstromversorgung“ anbringen



Dem Motorschalter sind **zwei** Aufkleber beigelegt, die auf die Notstromversorgung hinweisen.

Die Aufkleber bitte wie folgt anbringen:

- 1x auf der Innenseite der Gehäusetür des S10 E Hauskraftwerks (s. die folgende Abbildung)
- 1x im Installationsverteiler bzw. der Hausunterverteilung



Abb. 8: Aufkleber „Achtung Notstromversorgung“ im S10 E anbringen

✓ Die Arbeiten zur Montage des Motorschalters für den Notstrombetrieb sind jetzt abgeschlossen.