

Erfahren Sie
mehr auf:
www.sl-rack.de

Besuchen Sie uns auf



Innovative Weiterentwicklung für Ihre Projekte



„Seit 1996 werden unsere Montagesysteme kontinuierlich entwickelt und verbessert, um den Installateuren ihren Arbeitsalltag zu erleichtern. Effizienz und Wirtschaftlichkeit spielen dabei eine entscheidende Rolle, ebenso wie eine zügige Auftragsbearbeitung und die verlässliche Belieferung mit den benötigten Komponenten.“

Bei der Konstruktion unserer Komponenten haben wir konsequent auf die Verschraubbarkeit von oben geachtet, um einen ungestörten Arbeitsablauf zu gewährleisten. Die SL Rack Systeme sind montagefreundlich, universell einsetzbar, intuitiv verständlich und bleiben trotz allem individuell auf die jeweilige Montagesituation anpassbar.“

Ludwig Schletter

Pionier und Vordenker
der PV-Montagesysteme

SL Rack in Zahlen:



25..... Jahre Erfahrung

22..... GW installierter PV-Leistung weltweit

15..... Produktspezialisten beraten Sie gerne!

EU..... Fast komplett in Deutschland und Europa produziert

100% Aus Edelstahl und Aluminium - **extrem langlebig**



Erfahren Sie
mehr auf:
www.sl-rack.de



Kennen Sie schon
den SL Rack YouTube-Kanal?
[Videos anschauen >](#)

*Es gelten unsere Garantiebedingungen. Diese sind jederzeit im Internet einsehbar unter www.sl-rack.de

Wichtig vor jedem Vorhaben rund um Ihr Carport-Projekt: Eine individuelle Planung durch unsere Techniker ist Voraussetzung für den gelungenen Abschluss der Arbeit. Sollten Sie spezielle Maßnahmen umsetzen oder eine neuartige Projektvariante erstellen, kommen Sie einfach auf uns zu. Wir reagieren schnell, kompetent und modern auf Ihre individuelle Anfrage. **Mit Rat und Tag stehen wir Ihnen aufgrund unseres Know-Hows stets gerne zur Verfügung.**

✉ sales@sl-rack.de

- » Carportsysteme für Privatanwender, Firmenparkplätze, öffentliche Parkplätze etc.
- » Ideales Baukasten-Komplettsystem (Projektbezogen, kundenspezifisch)
- » Kompetente Beratung, Berechnung und Betreuung
- » Anwendbar für alle Standard-Modulgrößen
- » Carport-Neigung 10°- 15°

C1



- » **C1** für das Parken an einer Seite (Dachneigung Ost/West möglich)
- » **C1S** einseitiger Sonnenschutz
- » **C1R** einseitiger Regenschutz



Carportvariante
mit Sonnenschutz



Carportvariante
mit Regenschutz

C2



- » **C2** für das beidseitige Parken
- » **C2S** beidseitiger Sonnenschutz
- » **C2R** beidseitiger Regenschutz



Carportvariante
mit Sonnenschutz



Carportvariante
mit Regenschutz

C2Y



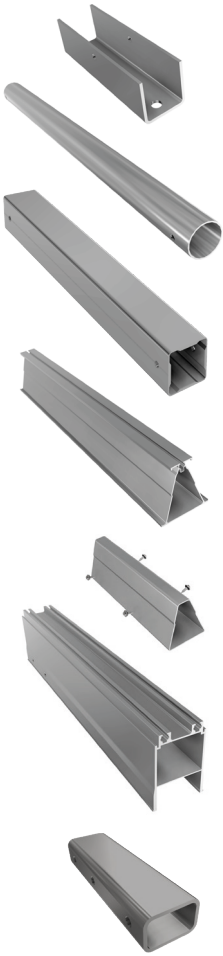
- » **C2Y** Y-Ausführung für das beidseitige Parken
- » **C2YS** Y-Ausführung, beidseitiger Sonnenschutz
- » **C2YR** Y-Ausführung, beidseitiger Regenschutz



Carportvariante
mit Sonnenschutz



Carportvariante
mit Regenschutz



LIEFERUMFANG

Die Carport-Unterkonstruktionen werden als Komplett-Set aufbaufertig geliefert.

Unser Leistungspaket beinhaltet:

- » Aluminium-/Stahl-Konstruktion/Blechdach
- » Statische Berechnung der Modulunterkonstruktion
- » Montagesystem für Trapezdach
- » Trapezblechfarben:



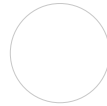
Rotbraun



Anthrazit



Lichtgrau



Weiss



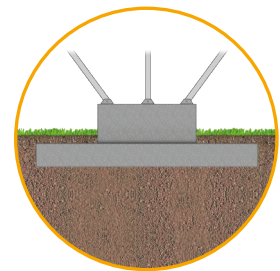
RAL Farben

BAUSEITS ERFORDERLICH

(durch Kunden selbst zu stellen)

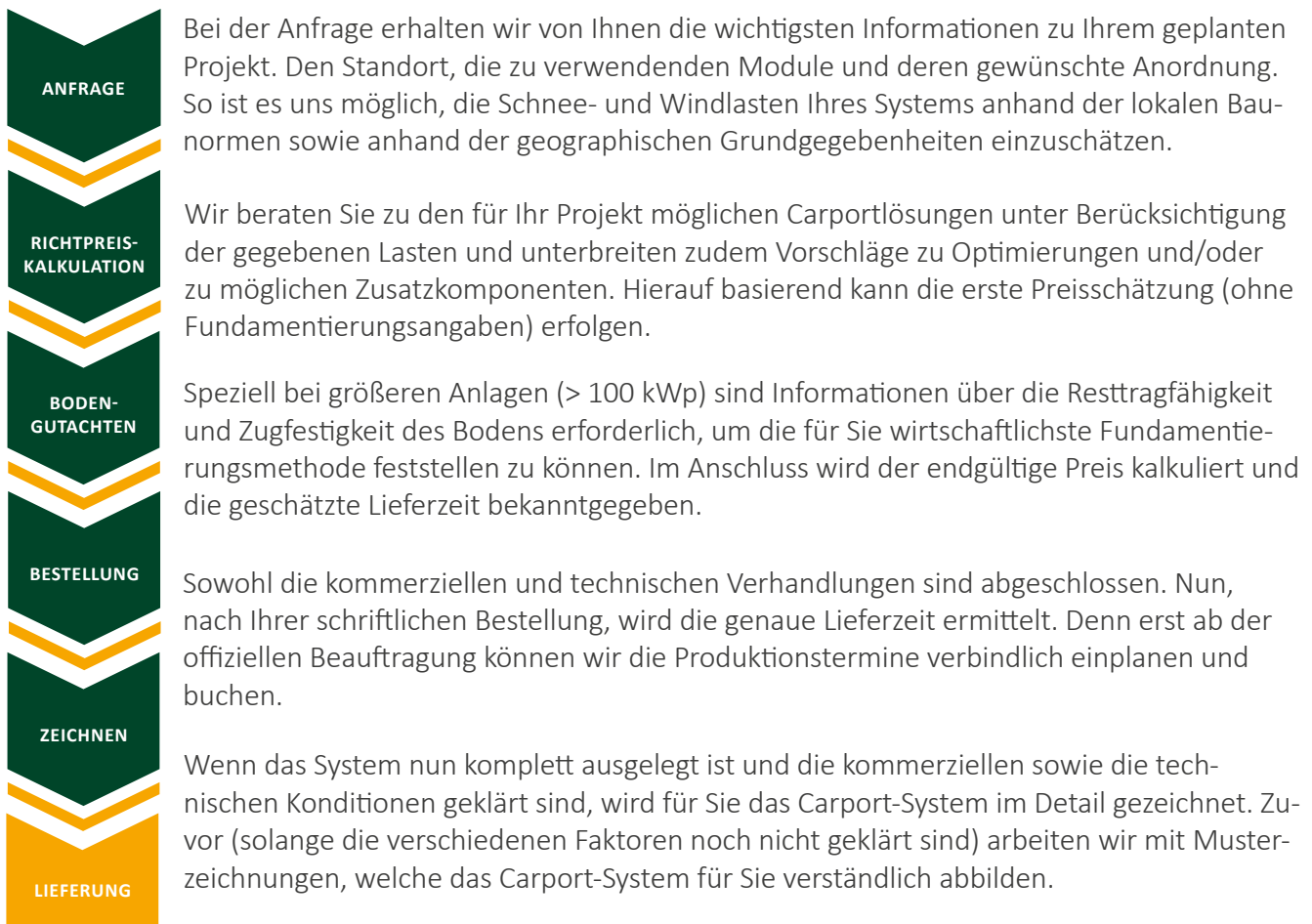
- » Statische Berechnung des Fundaments
- » Entladegeräte für das Entladen der durch uns gelieferten Komponenten, Kompetentes und qualifiziertes Installations-/Montageteam, Betonfundamente inkl. Verankerung und Installation der selbigen, Module, Wechselrichter, elektrische Installation, Netzanschluss, Genehmigungen (Auf Nachfrage nennen wir Ihnen gerne Montageunternehmen aus Ihrer Umgebung)

*Streifen-
fundamentierung*



WIE UND WARUM?

Im folgenden Ablaufdiagramm finden Sie die einzelnen, chronologischen Schritte zu einer Bestellung des Carport-Systems.



Bitte beachten Sie, dass im Rahmen o.g. Schritte keine verbindliche Ertragsberechnung durch uns vorgenommen wird!



Wir freuen uns über Ihr Interesse an unseren Systemen. Damit wir Ihnen ein möglichst präzises Angebot erstellen können, bitten wir Sie, die nachfolgenden Punkte möglichst ausführlich und gewissenhaft auszuarbeiten/auszufüllen.

ANSPRECHPARTNER

Firma

Name, Vorname

Straße

PLZ

Ort

Land

Telefon

E-Mail

GEWÜNSCHTE CARPORT-VARIANTEN

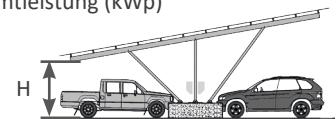
- C1S einseitiger Sonnenschutz
- C1R einseitiger Regenschutz
- C2S beidseitiger Sonnenschutz
- C2R beidseitiger Regenschutz
- C2YS Y-Ausführung, beidseitiger Sonnenschutz
- C2YR Y-Ausführung, beidseitiger Regenschutz

Projektname

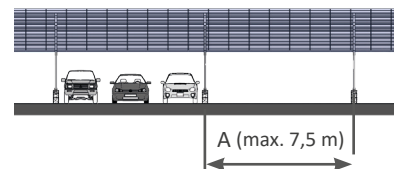
Stellplätze (Stk.)

Gesamtleistung (kWp)

lichte Höhe H (m)



Achse A (m)



GEWÜNSCHTE MODULANORDNUNG

- hochkant
- quer

Neigung (Wir empfehlen 10 - 15°)

Module übereinander (Stk.)

Module nebeneinander (Stk.)

PFLICHTANGABEN PER E-MAIL

- » Google Earth Pin (Position) des geplanten Standortes
- » Anlagen-Layout mit Höhenlinien (des Geländes)
- » Moduldatenblatt

Ohne diese Angaben ist eine Angebot-Erstellung nicht möglich!

PARKMETHODE

- schräg



- vertikal C1



- vertikal C2



- parallel



CHECKLISTE

LEITUNGEN

Befinden sich auf dem Gelände Leitungen? Bitte ankreuzen und gegebenenfalls Pläne mit Bemaßung mitliefern:

Elektrizität Wasser Gas Telefon Drainage

Es existieren keine Leitungen

ANGABEN ZUM BELAG

Pflaster Beton Asphalt

BODENEIGENSCHAFTEN

Besteht der Untergrund ganz oder teilweise aus:

Auffüllungen Altlasten

Werden oder wurden bereits Maßnahmen zur Bodenverbesserung (z. B. Bodenaustausch, Geogitter/Vlies) vorgenommen?

Weitere Angaben zum Gelände

KAMPFMITTEL UND KAMPFMITTELRÜCKSTÄNDE

Wir gehen davon aus, dass keine Kampfmittel im Untergrund vorhanden sind. Insbesondere bei Industrieflächen und alten Flughäfen empfehlen wir diesbezüglich eine Anfrage bei der Luftbilddatenbank (www.luftbilddatenbank.de) und bitten im Falle einer Auftragserteilung dringend um eine schriftliche Bestätigung.

FOLGENDE PUNKTE SIND ZUR DURCHFÜHRUNG DER UNTERSUCHUNG NOCH ZU BEACHTEN:

- » Zu Beginn der Baugrunduntersuchung ist unser beauftragter Test-Leiter vor Ort mit Hilfe eines Lageplanes von Ihrem Mitarbeiter in das zu untersuchende Grundstück einzuweisen. Dadurch können Fehluntersuchungen auf fremden Flächen bzw. Leitungsschäden vermieden werden.
- » Soweit schon ein geologisches Gutachten zur untersuchten Fläche vorliegt oder Besonderheiten bezüglich des Baugrundes bekannt sind, sind uns diese vorab mitzuteilen.
- » Die Ergebnisse der Baugrunduntersuchung dienen der Beurteilung des Baugrunds.
- » Nach der Untersuchung durchgeführte Veränderungen am Baugrund (z. B. Erdarbeiten, Aufschüttungen, Umschichtungen, etc.) können eine erneute Untersuchung erfordern, wodurch zusätzliche Kosten entstehen, die vom Auftraggeber zu tragen sind.
- » Die Untersuchung kann nur durchgeführt werden, wenn die Checkliste vollständig ausgefüllt und zusammen mit den Lageplänen unterschrieben an uns gesendet wurde.

Dieses Datenblatt enthält nur Informationen für die SL Rack GmbH und deren jeweiligen Kunden/Interessenten. Der Inhalt dieses Dokuments hängt vom Standort des Projekts und von der jeweiligen Kundenanforderung ab. Hinweis: Wir erheben personenbezogene Daten. Bitte beachten Sie hierzu unsere Datenschutzerklärung auf unserer Webseite www.sl-rack.de

Es gelten die Allgemeinen Verkaufs- und Lieferbedingungen der SL Rack GmbH in ihrer jeweils aktuellen Fassung. Diese sind jederzeit im Internet einsehbar unter www.sl-rack.de

Ort

Datum

Unterschrift



SL Rack
[YouTube](#)



SL Rack
[Website](#)



SL Rack
[Onlineshop](#)



Kontaktieren Sie uns für
Ihr persönliches Angebot:

SL Rack GmbH
Münchener Straße 1
83527 Haag i. OB
E-Mail: sales@sl-rack.de
Tel.: [+49 8072 3767-0](tel:+49807237670)
www.sl-rack.de