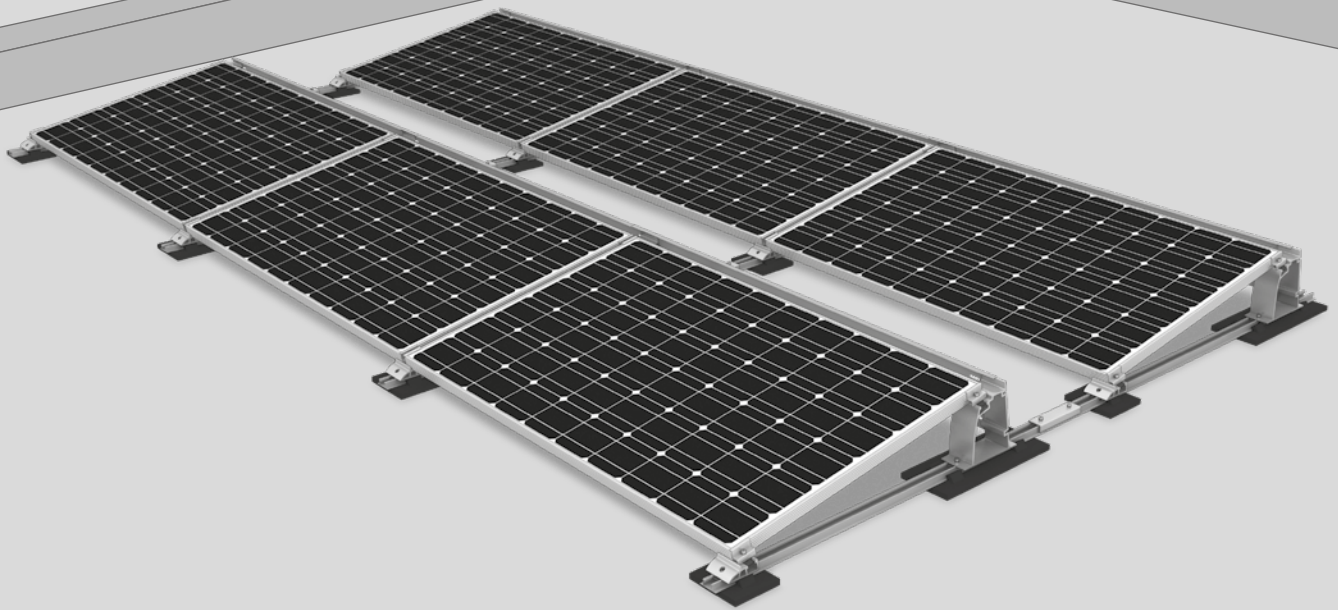


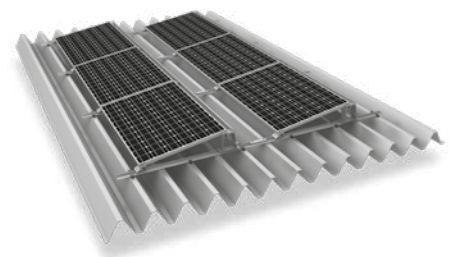


S-Dome 10° System

Die single-seitige Aufständerungslösung

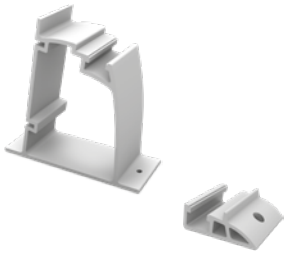


- ▶ Ein System für anspruchsvolle Dächer mit geringer Ballastierungsmöglichkeit
- ▶ Aerodynamisch optimiert und im Windkanal getestet
- ▶ Schnelle und einfache Handhabung
- ▶ Auch als Kurzschienensystem



S-Dome kann auch auf Trapezblechdächern montiert werden.

Komponenten



Dome S1000 und Dome SD

- ▶ Modultragelemente für einseitige Aufständungen
- ▶ Geeignet für Modulbreiten bis ca. 1100mm



SpeedRail mit Bautenschutzmatte

- ▶ SpeedRail als Kurz- oder Langschienen verfügbar
- ▶ Bautenschutzmatte, auch alukaschiert



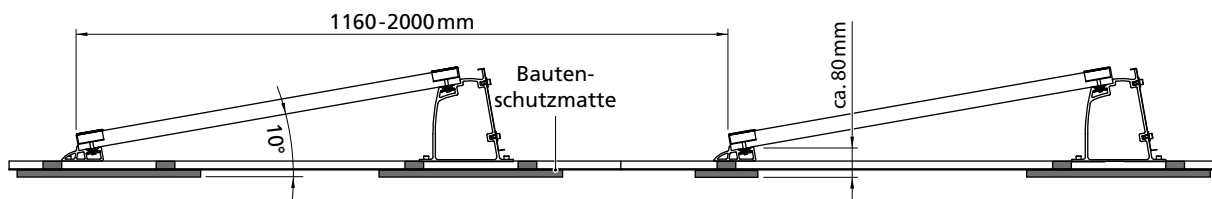
Windbreaker

- ▶ Windableitung auf Rückseite von Dome Systemen
- ▶ Verschiedene Längen verfügbar



Ballastierung

- ▶ SpeedPorter: Zur einfachen und schnellen Ballastierungsaufnahme



Technische Daten

	S-Dome
Anwendungsbereich	Flachdächer $\leq 5^\circ$ mit Folien- oder Bitumeneindeckung, auf Beton, Kies- oder Gründächern; auch Trapezblechdächer mit durchgehenden Schienen
Befestigungsart/Dachanbindung	Ballastiert; keine Dachdurchdringung bei Neigung $\leq 3^\circ$
Voraussetzungen	<ul style="list-style-type: none"> ▶ Zulässige Modulmaße (L x B x H): 1386-2067 x 950-1100 x 30-50 mm ▶ Minimale Systemgröße: 2 Module ▶ Klemmung der Eckbereiche zugelassen (siehe k2-systems.com/de/modulfreigaben)
Technische Besonderheiten	<ul style="list-style-type: none"> ▶ Thermische Trennung nach max. 11 m (Trapezblech 8,4 m) ▶ Mindestabstand zum Dachrand 600 mm
Neigungswinkel	10°
Material	<ul style="list-style-type: none"> ▶ Montageschienen, S-Dome, Dome SD, Windbreaker, Modulklemmen, Schienenverbinder: Aluminium EN AW-6063 T66 ▶ Bautenschutzmatte mit oder ohne Alu-Kaschierung (PUR-gebundenes Gummigranulat) ▶ Kleinteile: Edelstahl (1.4301) A2-70