

Pitched BaseLine

Uneingeschränkte Flexibilität

Das Pitched BaseLine System ermöglicht eine problemlose Installation der Photovoltaik-Module auf Schrägdächern von Alt- und Neubauten mit beliebiger Eindeckung.¹ Projekte können mit materialoptimierten Schienendesign und einer Außenklick-Technologie exakt realisiert werden, dank der Auswahlmöglichkeit verschiedener Formen an Dachanbindungen, Materialstärken und dem Montagekomfort.

Klare Kosteneffizienz

Eine einfache und rasche Montage ist das Ergebnis einer langjährigen Entwicklung des Pitched BaseLine Systems. Kosteneffizienz lautet das Motto für die Installationszeit.

Daher bietet das System mehrere Vorzüge wie beispielsweise wenige Werkzeuge, Designflexibilität und Komponentenvormontage.

Sichere und schnelle Planung

Die Mounting Systems bietet durch die Onlinesoftware die Möglichkeit mit ein paar Klicks Dachauslegungen selbstständig zu erstellen. Außer der raschen Materialauswahl bietet das Onlinetool noch weitere Vorzüge:

- eine prüffähige statische Verifizierung für den jeweiligen Standort auf Basis der gültigen Normen, Absicherung für den Installateur und den Eigentümer
- eine materialtechnisch optimierte, bestellfertige Stückliste für den Bearbeiter oder Einkäufer sowie
- einen übersichtlichen Verlegeplan für den Monteur vor Ort.

Sie profitieren also dreifach: von effizienter Planung im Vorfeld, vereinfachter Montage auf der Baustelle und von erhöhter Sicherheit über die gesamte Laufzeit.

Maximale Lebensdauer

Alle Bauteile sind aus Aluminium und Edelstahl gefertigt. Die hohe Korrosionsbeständigkeit garantiert eine maximale Lebensdauer und bietet die Möglichkeit der vollständigen Wiederverwertung.

¹ Das Pitched BaseLine-System ist auf nahezu allen herkömmlichen Dacheindeckungen einsetzbar. Für detaillierte Informationen kontaktieren Sie uns bitte im Vorfeld Ihrer Planung.



Aufdach



Gerahmtes Modul



Rahmenloses Modul



Hochkantmontage



Quermontage



Frankfurter Platte



Schiefer



Biberschwanz



Welleternit

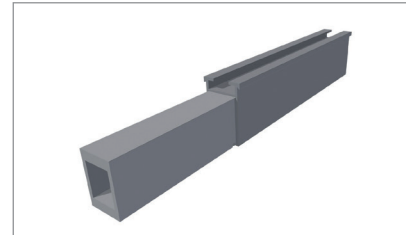


Bitumenschindeln

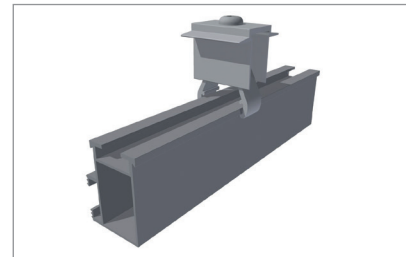




Einsatzort	Schrägdach – Aufdach
Dacheindeckung	Für beliebige Dacheindeckungen geeignet
Dachneigung	Bis 60° ¹
Gebäudehöhe	Bis 20 m ¹
PV-Module	Gerahmt, ungerahmt
Modulausrichtung	Hochkant, quer
Größe d. Modulfeldes	Frei ²
Lage d. Modulfeldes	Frei
Dachhakenabstand	Bis 2 m ¹
Normen	Eurocode 1 – Einwirkungen auf Tragwerke Eurocode 9 – Bemessung und Konstruktion von Aluminiumtragwerken
Auflageprofile	Stranggepresstes Aluminium (EN AW 6063 T66)
Dachhaken, Kleinteile	Edelstahl (V2A)
Farbe	Aluminium: pressblank; Sichtkomponenten auf Wunsch auch schwarz erhältlich
Garantie	10 Jahre ³



Innenliegender Verbinder



Modulhalter mit Außenklick



Teleskop-Endstück



Dachhaken mit Schienenanbindung

- 1 Abhängig vom Standort, dem Gebäude, den gewählten Befestigungsmitteln und dem Modultyp können andere Werte zutreffen. Mit dem Pitched BaseLine-Auslegungstool errechnen Sie schnell und unkompliziert die zulässigen Maximalwerte für jede Anlage.
- 2 Innerhalb des Schienenstranges empfehlen wir eine maximale Länge von 12 m pro Modulfeld, aufgrund der Temperaturexpansionen und der hierdurch auftretenden Spannungen.
- 3 Die genauen Bedingungen entnehmen Sie bitte den Garantiebestimmungen der Mounting Systems GmbH.

Für weitere Informationen: www.mounting-systems.com
Technische Änderungen vorbehalten.
2019 © Mounting Systems GmbH